

Z 01	Z 02	Z 03	Z 04	Z 05	Z 06	Z 07	Z 08	Z 09	Z 10	Z 11	<b>Z 12</b>	Z 13	N 14	N 15	N 16	N 17	N 18	N 19	N 20
------	------	------	------	------	------	------	------	------	------	------	-------------	------	------	------	------	------	------	------	------

TYP STRUKTURY: parkové prostranství

# 850 / Údolí Rokytky

## SPRÁVNÍ OBLAST

Praha 14, Praha 9

## MĚSTSKÁ ČÁST

Praha 14, Praha 9

## KATASTRÁLNÍ ÚZEMÍ

Hloubětín, Hrdlořezy, Kyje

## ROZLOHA

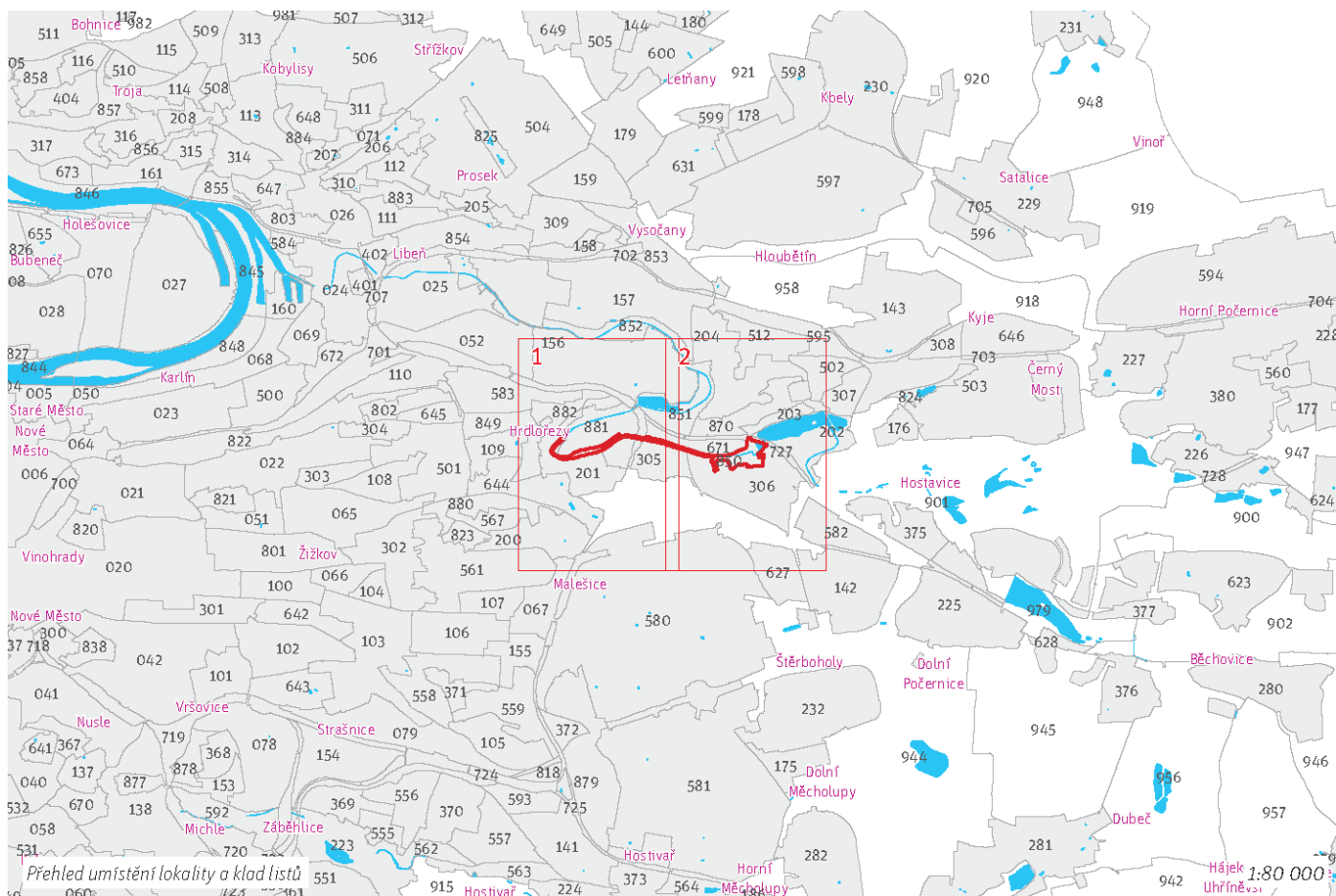
15 ha

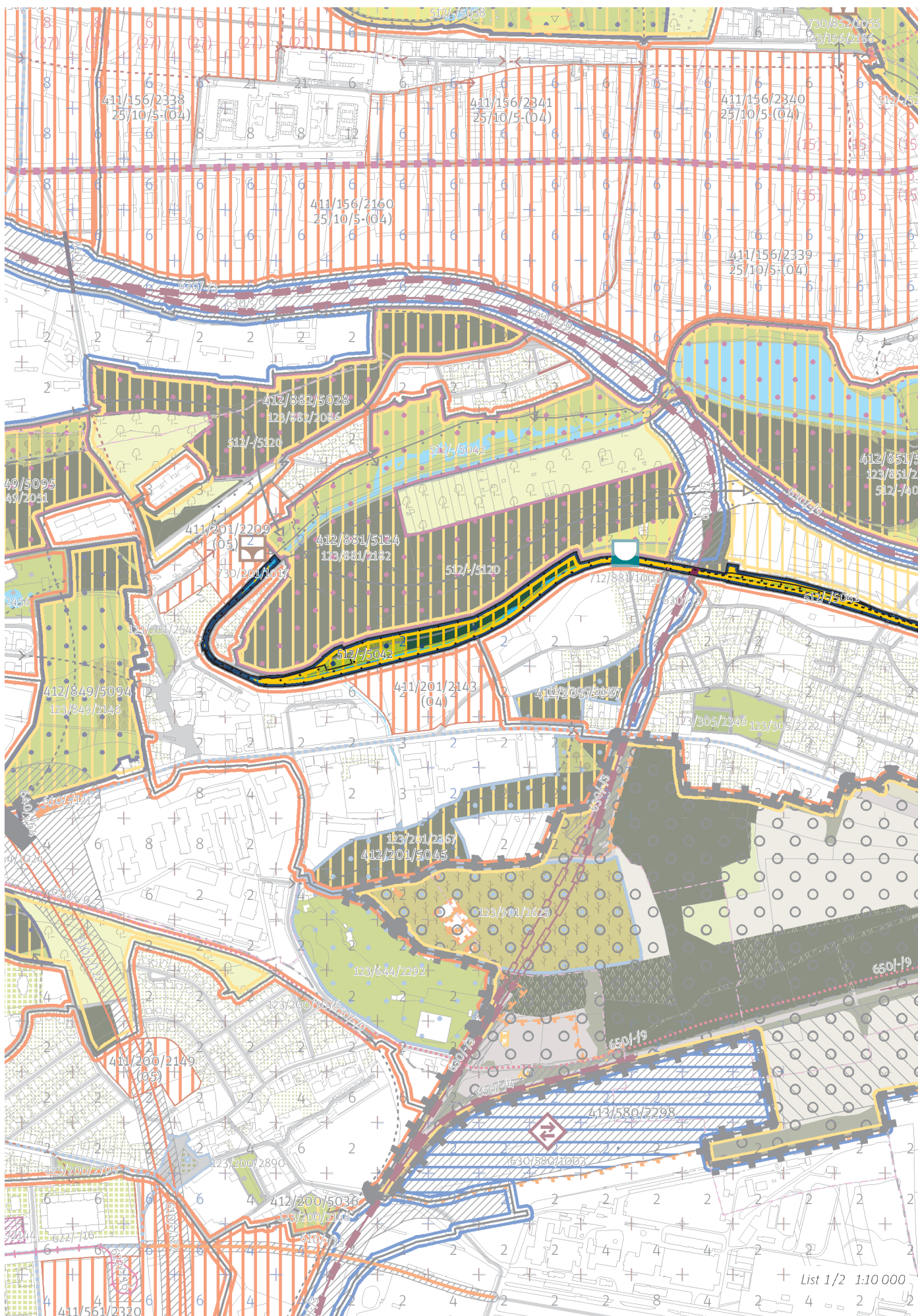


## CÍLOVÝ CHARAKTER LOKALITY

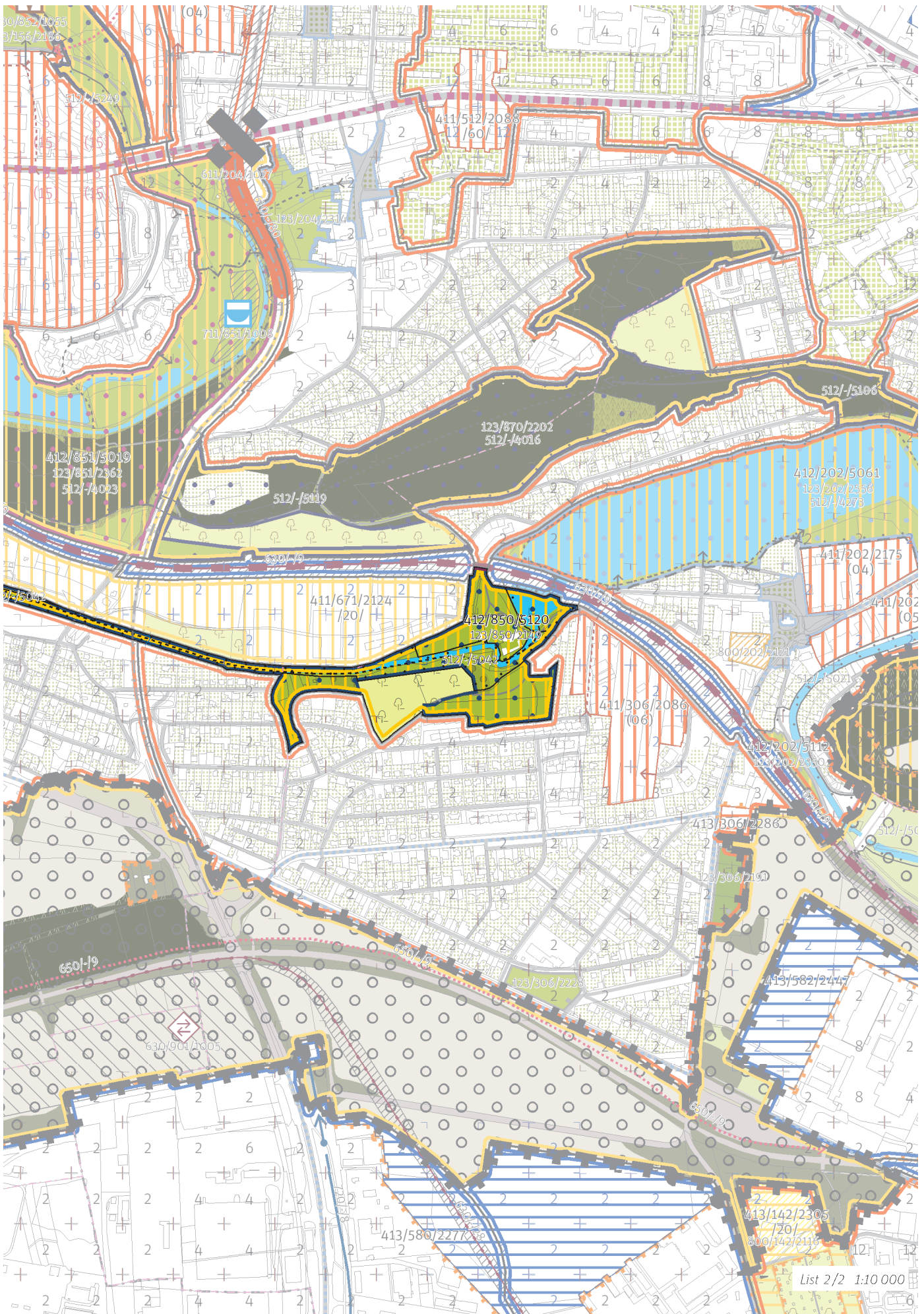
**Naplnit potenciál zastavitelné nestavební, transformační, rekreační lokality Údolí Rokytky se strukturou parkového prostranství.**

Cílem navržených regulativů je posílit charakter a rekreační využití parku Údolí Rokytky navrženém podél potoka Rokytka zejména zkvalitněním pěší dostupnosti podél potoka a v návaznosti na ulice okolní zástavby a doplnění mobiliáře. Specifickým znakem lokality je výrazně lineární charakter vázaný pouze na bezprostřední břehové části Rokytky. Součástí lokality je zahrádková osada a zástavba čítající několik budov při východní hranici lokality v Kyjích, u Morušové ulice.









## 100/ KRAJINA VE MĚSTĚ

### Obecné regulativy

-> (12) Parkové prostranství, čl. 52

### Individuální regulativy

#### **Parky**

123/850/2149 Údolí Rokytky - čtvrtový park

-> Městský park, čl. 84

-> Hierarchie městských parků, čl. 85

---

## 200/ VYSTAVĚNÉ PROSTŘEDÍ

### Individuální regulativy

Nejsou stanoveny.

---

## 300/ VYUŽITÍ ÚZEMÍ

### Obecné regulativy

-> Zastavitelná rekreační lokalita, čl. 64

### Individuální regulativy

Nejsou stanoveny.

---

## 400/ POTENCIÁL

### Obecné regulativy

-> Typy stability lokality, čl. 69

### Individuální regulativy

#### **Transformační a rozvojové nestavební plochy pro krajinu ve městě**

Transformační plocha 412/850/5120 o rozloze 132757m<sup>2</sup> je vymezená pro vznik nového parku 123/850/2149 Údolí Rokytky .

Typ struktury: parkové prostranství

Způsob využití: rekreační

---

## 500/ KRAJINNÁ INFRASTRUKTURA

### Individuální regulativy

512/-/5042 LBK Rokytka – v přesných hranicích, šířka minimálně 20 m

-> Územní systém ekologické stability, čl. 113 - 116

---

## 600/ DOPRAVNÍ INFRASTRUKTURA

### Individuální regulativy

#### **Železniční doprava**

630/-/3 Železniční trať Praha-Libeň – Praha-Hostivař – návrh

-> Železniční doprava, čl. 126

---

## 700/ TECHNICKÁ INFRASTRUKTURA

### Individuální regulativy

Nejsou stanoveny.

---

## 800/ VEŘEJNÁ VYBAVENOST

### Individuální regulativy

Nejsou stanoveny.

---

## 900/ VEŘEJNĚ PROSPĚŠNÉ STAVBY A VEŘEJNĚ PROSPĚŠNÁ OPATŘENÍ

### Individuální regulativy

#### **910 / Veřejně prospěšné stavby dopravní infrastruktury**

910-630/-/3 Železniční trať Praha-Libeň – Praha-Hostivař

910-630/-/9 Železniční trať Praha – Kolín

-> *Veřejně prospěšné stavby a veřejně prospěšná opatření, čl. 150 - 151*

Navrhované prvky veřejně prospěšných staveb a veřejně prospěšných opatření jsou vymezeny v grafické části Z 04.

---

## 1000/ VYHODNOCOVÁNÍ PLÁNU

### Individuální regulativy

Nejsou stanoveny.

---