

Z 01	Z 02	Z 03	Z 04	Z 05	Z 06	Z 07	Z 08	Z 09	Z 10	Z 11	Z 12	Z 13	N 14	N 15	N 16	N 17	N 18	N 19	N 20
------	------	------	------	------	------	------	------	------	------	------	------	------	------	-------------	------	------	------	------	------

TYP STRUKTURY: leso-zemědělská krajina

901 / Kyje – Horní Počernice

SPRÁVNÍ OBVOD

Praha 10, Praha 14, Praha 20, Praha 9

MĚSTSKÁ ČÁST

Praha 10, Praha 14, Praha 20, Praha 9, Praha-Dolní Počernice

KATASTRÁLNÍ ÚZEMÍ

Dolní Počernice, Hloubětín, Horní Počernice, Hostavice, Hrdlořezy, Kyje, Malešice, Černý Most

ROZLOHA

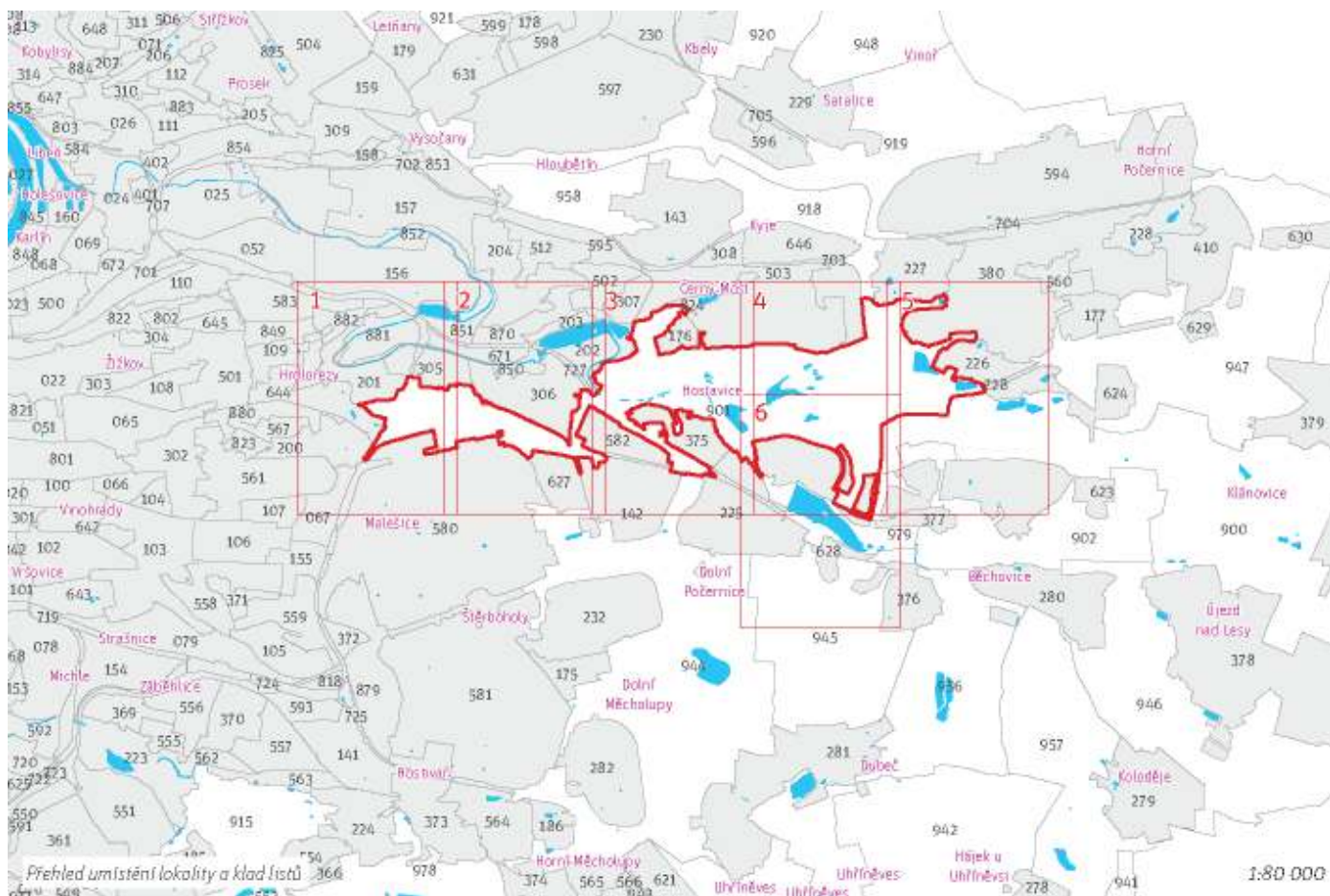
529 ha



CÍLOVÝ CHARAKTER LOKALITY

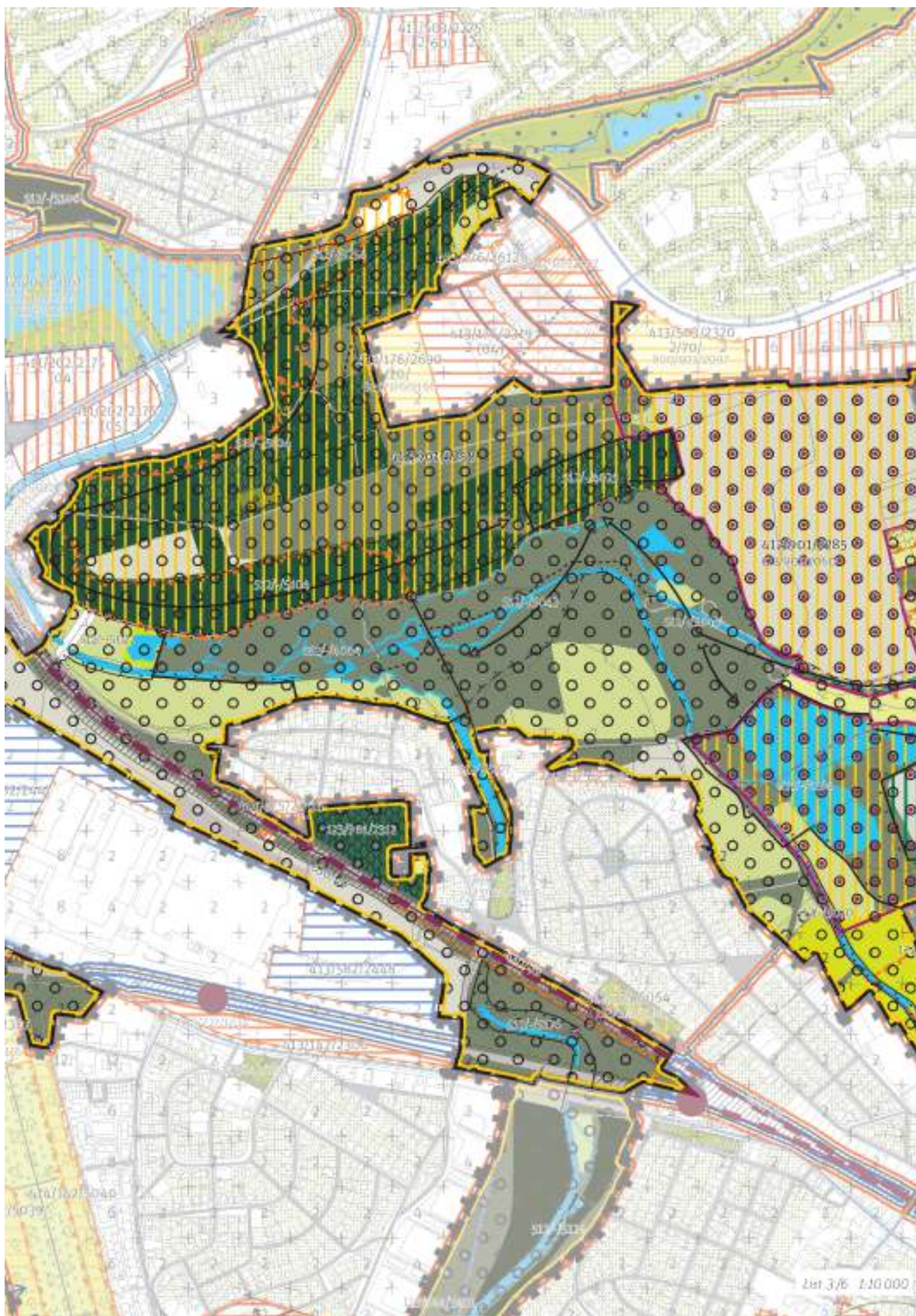
Chránit a posilovat cílový charakter nezastavitelné, stabilizované, rekreační lokality Kyje – Horní Počernice se strukturou leso-zemědělské krajiny.

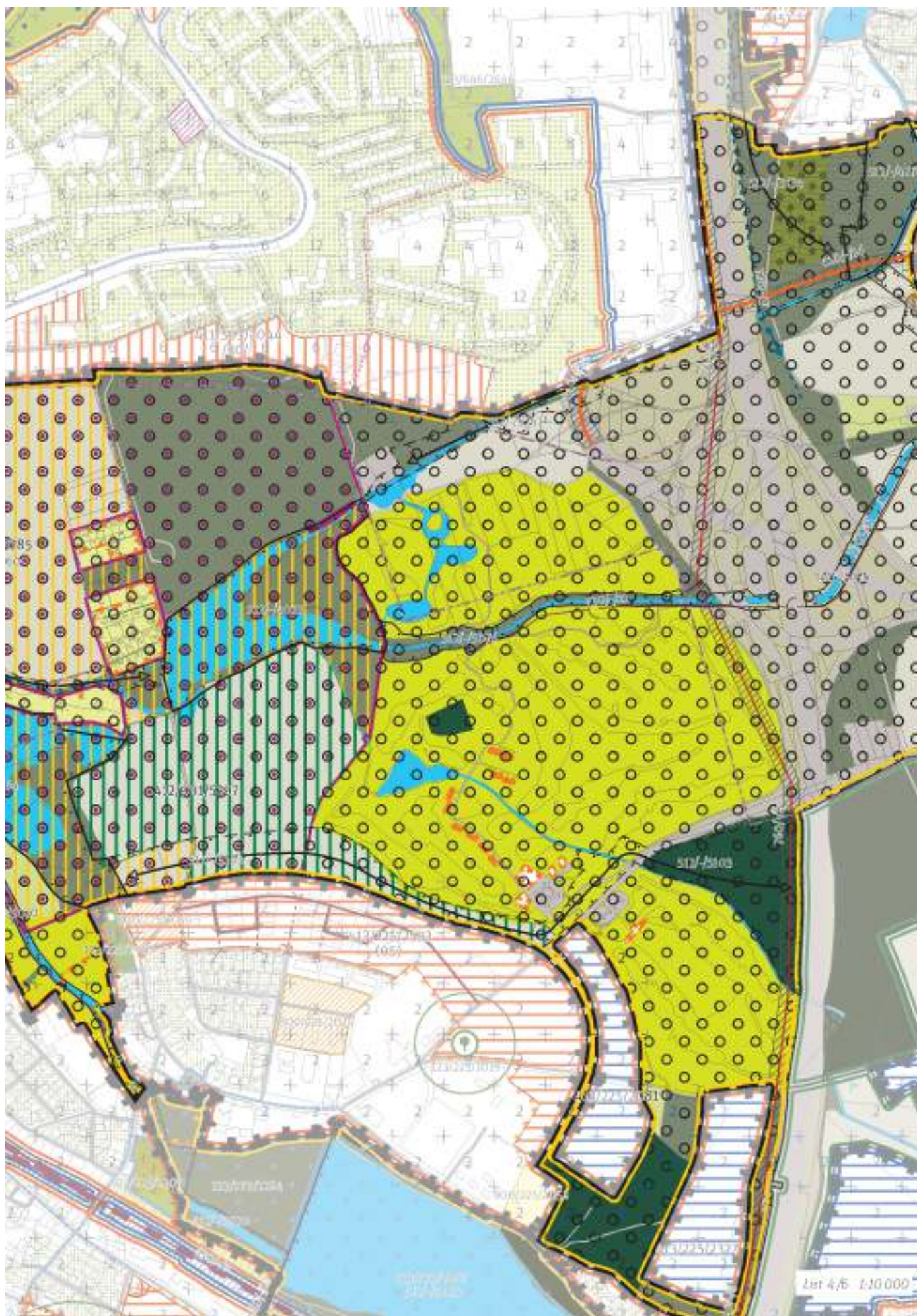
Nezastavitelná stabilizovaná rekreační lokalita Kyje – Horní Počernice je vymezena v mírně vlněném reliéfu ve východní části Prahy. Cílem vymezení je zachovat a posílit existující strukturu leso-zemědělské krajiny s významným rekreačním využitím, tedy v podrobnějším strukturálním členění s pestrou škálou ploch různého využití, při mírně převažujícím zemědělském určení.



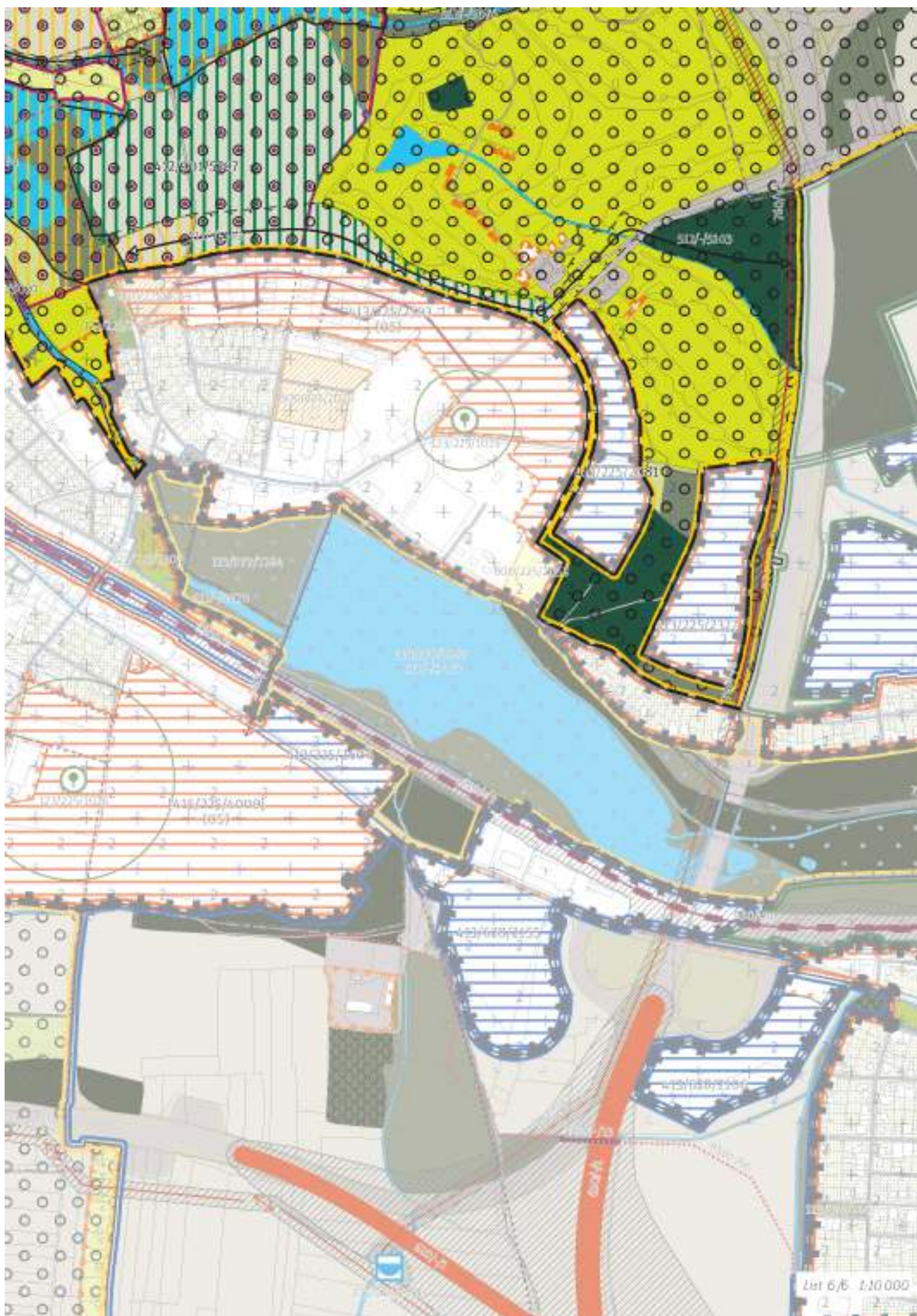












100/ OTEVŘENÁ KRAJINA

Obecné regulativy

Lokalita je součástí krajinného rozhraní.
-> *Krajinné rozhraní a krajinný park, čl. 109*
-> *(15) Leso-zemědělská krajina, čl. 55*

Individuální regulativy

Parky

123/901/2138 Park u Čeňku - metropolitní park
123/901/2312 Zámecký park Hostavice - místní park
123/901/2625 Provozní zahrada SOŠ - lokalitní park
-> *Krajinné rozhraní a krajinný park, čl. 109*
-> *Hierarchie městských parků, čl. 85*

200/ VYSTAVĚNÉ PROSTŘEDÍ

Individuální regulativy

Nejsou stanoveny.

300/ VYUŽITÍ ÚZEMÍ

Obecné regulativy

-> *Nezastavitelná rekreační lokalita, čl. 65*

Individuální regulativy

Nejsou stanoveny.

400/ POTENCIÁL

Obecné regulativy

-> *Typy stability lokality, čl. 69*

Individuální regulativy

Vyznačením transformačních ploch 412/901/5258 a 412/901/5285 je žlutou šrafovou vyjádřen požadavek změny na rekreační využití bez určení konkrétní cílové plochy podrobnějšího strukturálního členění, tedy tak, aby stávající či měněné plochy podrobnějšího strukturálního členění poskytovaly příhodné podmínky pro rekreaci v míře, která je oproti současnému stavu výrazně navýšena.

Vyznačením transformační plochy 412/901/5297 je vyjádřen požadavek změny na plochu podrobnějšího strukturálního členění les na lesních pozemcích.

Nezastavitelné transformační a rozvojové plochy otevřené krajiny

Transformační plocha 412/901/5258 o rozloze 512807m²

Typ struktury: leso-zemědělská krajina

Způsob využití: rekreační

Transformační plocha 412/901/5285 o rozloze 506850m² je vyjádřením potenciálu s rekreačním využitím pro návrh parku 123/111/2060 Park u ulice Fr. Kadlece

Typ struktury: leso-zemědělská krajina

Způsob využití: rekreační

Transformační plocha 412/901/5297 o rozloze 197575m²

Typ struktury: leso-zemědělská krajina

Způsob využití: přírodní

-> *Podmínky pro provedení změn v otevřené krajině, čl. 108*

500/ KRAJINNÁ INFRASTRUKTURA

Individuální regulativy

512/-/3004 RBK Vidrholec - Vinořská bažantnice – v přesných hranicích, šířka minimálně 40 m

512/-/3006 RBK Vidrholec - Vinořská bažantnice – v přesných hranicích, šířka minimálně 40 m

512/-/3134 RBK Vidrholec - Vinořská bažantnice – v prostoru k upřesnění, šířka minimálně 40 m

512/-/4004 LBC Čihadla – v přesných hranicích, výměra minimálně 3 ha

512/-/4025 LBC Horka – v přesných hranicích, výměra minimálně 3 ha

512/-/4033 LBC Martiňák – v přesných hranicích, výměra minimálně 3 ha

512/-/4119 LBC Svěpravický rybník – v prostoru k upřesnění, výměra minimálně 3 ha

512/-/4164 LBC v pískovně – v přesných hranicích, výměra minimálně 3 ha

512/-/4274 LBC Chvaly – v přesných hranicích, výměra minimálně 3 ha

512/-/5020 LBK Rokytky – v přesných hranicích, šířka minimálně 20 m

512/-/5021 LBK Rokytky – v přesných hranicích, šířka minimálně 20 m

512/-/5043 LBK Rokytky – v prostoru k upřesnění, šířka minimálně 20 m

512/-/5076 LBK Svěpravický potok – v přesných hranicích, šířka minimálně 20 m
512/-/5103 LBK Vítkov - Vidrholec – v prostoru k upřesnění, šířka minimálně 15 m
512/-/5104 LBK Vítkov - Vidrholec – v prostoru k upřesnění, šířka minimálně 15 m
512/-/5126 LBK Slatina - Čihadla – v přesných hranicích, šířka minimálně 20 m
512/-/5127 LBK Slatina - Čihadla – v přesných hranicích, šířka minimálně 20 m
512/-/5256 LBK Kyjský rybník - Skály – v přesných hranicích, šířka minimálně 20 m
512/-/5261 LBK U Čeňku – v prostoru k upřesnění, šířka minimálně 15 m
-> Územní systém ekologické stability, čl. 113 - 116

600/ DOPRAVNÍ INFRASTRUKTURA

Individuální regulativy

Systém pozemních komunikací

610/-/16 ostatní dopravně významné komunikace Komunikační propojení Chlumecká - Božanovská (nová páteřní komunikace rozvojového území Chvaly) – návrh
610/-/90 ostatní dopravně významné komunikace Úprava ulice Chlumecké u D11 – návrh
-> Systém pozemních komunikací, čl. 118 - 120

Železniční doprava

630/-/28 Vlečka spalovny Malešice – návrh
630/-/3 Železniční trať Praha-Libeň – Praha-Hostivař – návrh
630/-/4 Železniční trať Praha-Velká Chuchle – Praha-Běchovice (jižní nákladní spojka) – návrh
630/-/9 Železniční trať Praha – Kolín – návrh
630/901/1005 City-logistický terminál Praha-Malešice – územní rezerva
-> Železniční doprava, čl. 126

Bezmotorová doprava

650/-/9 Cyklotrasa na Nákladovém nádraží Žižkov – návrh
-> Bezmotorová doprava, čl. 127 - 128

700/ TECHNICKÁ INFRASTRUKTURA

Individuální regulativy

Zásobování vodou

720/-/3 Přiváděcí vodovodní řad Káranské řady - Vodojem Chvaly, propojení – územní rezerva
720/-/8 Přiváděcí vodovodní řad Vodojem Chodová - Čerpací stanice Kyjský uzel, zdvojení – návrh
-> Zásobování vodou, čl. 135

Odkanalizování území

730/-/11 Sběrač H2, kanalizace splašková gravitační, prodloužení – návrh
730/-/21 Sběrač Xaverov, kanalizace splašková výtlačná – návrh
-> Odkanalizování území, čl. 136

Zásobování elektrickou energií

760/-/8 Nadzemní elektrické vedení 110 kV Transformační stanice Horní Počernice, připojení – návrh
-> Zásobování elektrickou energií, čl. 139

800/ VEŘEJNÁ VYBAVENOST

Individuální regulativy

Nejsou stanoveny.

900/ VEŘEJNĚ PROSPĚŠNÉ STAVBY A VEŘEJNĚ PROSPĚŠNÁ OPATŘENÍ

Individuální regulativy

910 / Veřejně prospěšné stavby dopravní infrastruktury

910-610/-/152 Rozšíření Pražského okruhu (SOKP) - úsek Satalice - Běchovice dle ZÚR
910-610/-/16 Komunikační propojení Chlumecká - Božanovská
910-610/-/90 Úprava ulice Chlumecké u D11
910-630/-/28 Vlečka spalovny Malešice
910-630/-/3 Železniční trať Praha-Libeň – Praha-Hostivař
910-630/-/9 Železniční trať Praha – Kolín
910-630/727/1011 Železniční stanice/zastávka Praha-Dolní Počernice jih

910 / Veřejně prospěšné stavby technické infrastruktury

910-720/-/8 Přiváděcí vodovodní řad Vodojem Chodová - Čerpací stanice Kyjský uzel, zdvojení

910-730/-/11 Sběrač H2, kanalizace splašková gravitační, prodloužení
910-760/-/8 Nadzemní elektrické vedení 110 kV Transformační stanice Horní Počernice, připojení

924 / Veřejně prospěšná opatření pro založení prvků ÚSES

924-512/-/3004 Vidrholec - Vinořská bažantnice
924-512/-/3006 Vidrholec - Vinořská bažantnice
924-512/-/3134 Vidrholec - Vinořská bažantnice
924-512/-/4119 Svěpravický rybník
924-512/-/4274 Chvaly

926 / Veřejně prospěšná opatření k zajišťování obrany a bezpečnosti státu

926-926/-/1 Zóna havarijního plánování Flaga Český Plyn
926-926/-/2 Zóna havarijního plánování Linde Gas

-> Veřejně prospěšné stavby a veřejně prospěšná opatření, čl. 150 - 151

Navrhované prvky veřejně prospěšných staveb a veřejně prospěšných opatření jsou vymezeny v grafické části Z 04.

1000/ VYHODNOCOVÁNÍ PLÁNU

Individuální regulativy

index ekologické stability $i_{es} = 2.33$

-> Index ekologické stability, čl. 158
